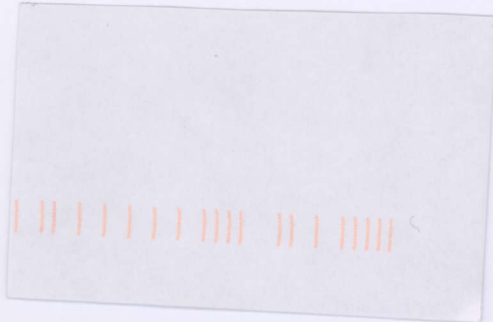




Reifenwerk Heidenau GmbH &amp; Co. KG · Hauptstraße 44 · 01809 Heidenau



Ihre Zeichen

Ihre Nachricht vom

Unsere Zeichen

Heidenau

Geschäftsführung/Verwaltung:  
Telefon (0 35 29) 55 27 01  
Telefax (0 35 29) 55 28 32Entwicklung/Einkauf:  
Telefon (0 35 29) 55 27 41  
Telefax (0 35 29) 55 28 33Fertigung/Werkstechnik:  
Telefon (0 35 29) 55 27 41  
Telefax (0 35 29) 51 28 65Verkauf:  
Telefon (0 35 29) 55 28 01  
Telefax (0 35 29) 51 24 38E-mail: [verkauf@reifenwerk-heidenau.de](mailto:verkauf@reifenwerk-heidenau.de)  
Internet: <http://www.Reifenwerk-Heidenau.de>

pro/ole

02.12.2005

Technische Reifenkenndaten

<b>Reifennenngröße</b>	<b>80/80-16 M/C</b>
Ausführung	Tubeless
Profil	K63 / K66 / K66 Snow Tex
Meßfelge	1.85 x 16
Luftschlauch	16 C
Querschnittsbreite neu	80 mm
Außendurchmesser neu	534 mm
zulässige Felgen	1.60 ; 2.15
Betriebsbreite max.	88 mm
Außendurchmesser max.	542 mm
Tragfähigkeitsindex	46
Geschwindigkeitsindex	J (100 km/h)
Reifentragfähigkeit max.	170 kg
Reifenluftdruck max.	2,8 bar
Abrollumfang +/- 2%	1618 mm

Mit freundlichen Grüßen

p.p.a. Prokoph

  
**Reifenwerk Heidenau GmbH & Co**  
Produktions KG für Gummi und Kunststoffartikel  
Hauptstraße 44  
01809 Heidenau



Reifenwerk Heidenau GmbH & Co. KG · Hauptstraße 44 · 01809 Heidenau



Ihre Zeichen

Ihre Nachricht vom

Unsere Zeichen

Heidenau

Geschäftsführung/Verwaltung:  
Telefon (0 35 29) 55 27 01  
Telefax (0 35 29) 55 28 32

Entwicklung/Einkauf:  
Telefon (0 35 29) 55 27 21  
Telefax (0 35 29) 55 28 33

Fertigung/Werkstechnik:  
Telefon (0 35 29) 55 27 41  
Telefax (0 35 29) 51 28 65

Verkauf:  
Telefon (0 35 29) 55 28 01  
Telefax (0 35 29) 51 24 38

E-mail: [verkauf@reifenwerk-heidenau.de](mailto:verkauf@reifenwerk-heidenau.de)  
Internet: <http://www.Reifenwerk-Heidenau.de>

## **UNBEDENKLICHKEITSBESCHEINIGUNG FÜR REIFENUMRÜSTUNGEN**

Das Reifenwerk Heidenau GmbH als Hersteller für Motorrad- und Motorrollerreifen in der Bundesrepublik Deutschland, bestätigt hiermit, dass gegen die Verwendung der nachstehend aufgeführten Reifenkombinationen keine technischen Bedenken bestehen. Bei bestimmungsgemäßer Umrüstung unter Beachtung der ggf. beschriebenen Auflagen bleibt der vorschriftsmäßige Zustand des Fahrzeugs gemäß §29 und §31 StVZO erhalten.

Wir bestätigen hiermit, daß unsere Reifen 80/80-16 M/C mit den Profilen K63 / K66 und K66 Snow Tex in der Ausführung 46J Reinf. TL an dem Kleinkraftrad der Firma City Com

**Cityel**

auf allen drei Radpositionen eingesetzt werden können.

Gegen den Einsatz dieser Reifen an Ihrem Fahrzeug gibt es unsererseits keinerlei bedenken.

02.12.2005

Entwicklungsleiter

Prokoph

**Reifenwerk Heidenau GmbH & Co**  
**Produktions KG für Gummi und Kunststoffartikel**  
**Hauptstraße 44**  
**01809 Heidenau**